

女性のための

☎電話 & メール ☒

# 相談窓口

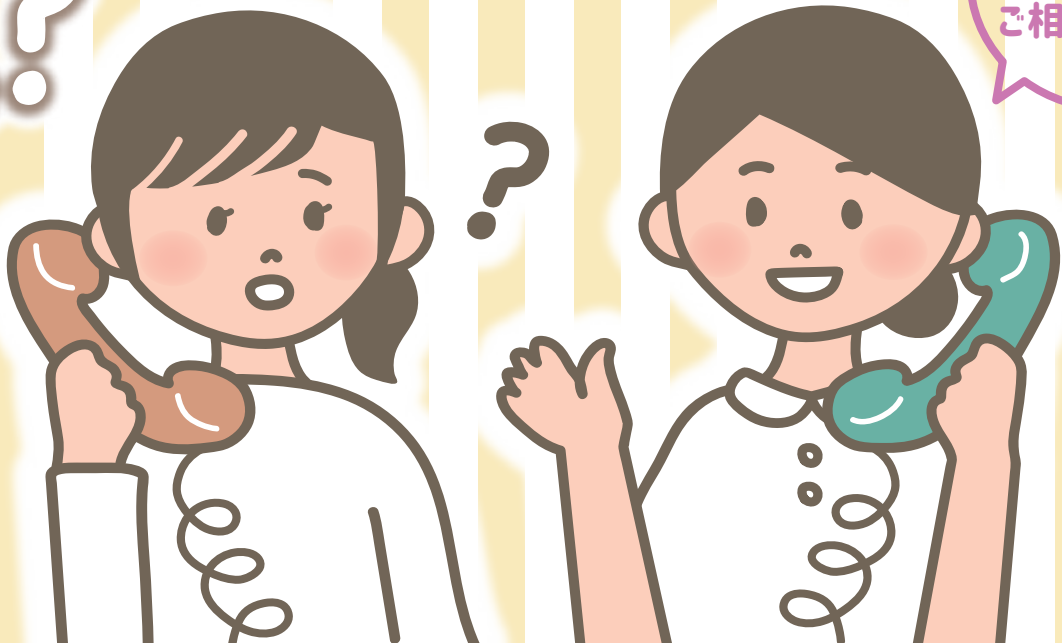
婦人科に  
関する症状

尿もれ・  
骨盤臓器脱

乳腺に  
関する症状

倉敷成人病センターでは女性のための電話&メール相談を行なっています  
気になる症状があれば、ひとりで悩まずご相談ください

ひとりで  
悩んで  
いませんか？



相談無料♪  
お気軽に  
ご相談ください

あらかじめご了承ください

回線が混み合い、お電話がつながりにくい場合がございます。  
ご相談の内容によっては、すぐにお答えができない場合や、回答が難しい場合がございます。

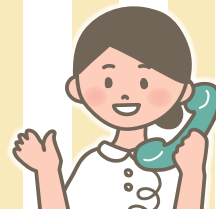
詳しくは裏面を  
ご覧ください→



# 電話相談はこちらから

お問い合わせ受付後、担当看護師より折り返しご連絡をいたします。

※恐れ入りますが、非通知設定解除後、発信をお願いいたします。



## 婦人科 電話相談専用ダイヤル

婦人科担当看護師が対応します

☎ 080-2947-3673

受付時間

毎週月～金曜日  
14:00～16:00  
(祝日・年末年始除く)

### このようなお悩みはありませんか？

- 健康診断で指摘を受けた方
- 子宮筋腫・卵巣のう腫・子宮内膜症と診断された方
- 治療・手術についてお悩みの方



▶ 動画公開中

「我慢しないで女性の痛み」



## 尿もれ・骨盤臓器脱(子宮脱など) 電話相談専用ダイヤル

女性泌尿器科担当医師・看護師が対応します

☎ 090-6844-2111

受付時間

毎週月～金曜日  
11:00～13:00  
(祝日・年末年始除く)

### このような症状ありませんか？

- 歩いただけで、尿がもれる
- 股に何か挟まっているような異物感
- 夕方になると不快感や異物感が強くなる
- 尿が出にくい・残便感がある



▶ 動画公開中

「悩まないで骨盤臓器脱」



## 乳腺の症状に関する 電話相談専用ダイヤル

乳がん専門の資格を持った看護師・ブレストセンター担当看護師が対応します

☎ 080-2895-2387

受付時間

毎週月～金曜日  
14:00～16:00  
(祝日・年末年始除く)

### このようなお悩みはありませんか？

- 乳房の痛みや張り感が心配
- 以前からしこりがあるが受診をためらっている
- 乳がん検診を受けたが書いてある結果がよくわからない



▶ 動画公開中

「乳がんに立ち向かう」



24時間土日祝日も受付中

## メール相談はこちらから

患者さん向け相談お問い合わせフォーム

<https://www.fkmc.or.jp/iryousoudan>



一般財団法人 倉敷成人病センター  
Kurashiki Medical Center

住所

岡山県倉敷市白楽町250

TEL

086-422-2111(代表)

URL

<https://www.fkmc.or.jp/>